

非接触三维表面粗糙度·轮廓形状测量机

NEW

Opt-scope CLW

通过扩大测量范围和工作距离来拓展应用领域
可以应对“在线”和“在机”测量
便携式非接触三维表面粗糙度轮廓形状测量机



■ 更大的测量范围，更长的工作距离

Z轴测量范围和工作距离高达 **40 mm**。

对于传统显微镜无法测量的深孔底面、齿轮齿面、圆锥内孔表面都能进行“非接触”“三维”测量，且无需担心测量部与工件碰撞的问题。

■ 轻量化便携式设计

易于携带结构轻巧（测量部分仅 4.5 kg）。

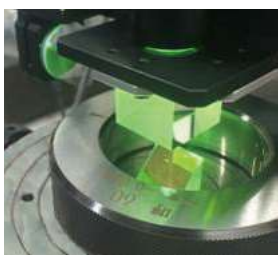
测量重型工件和不可移动工件尤为方便。

■ 出色的扩展性，可以对应在线测量

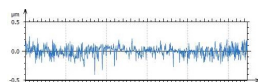
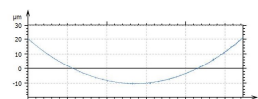
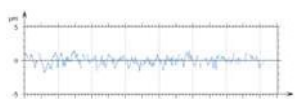
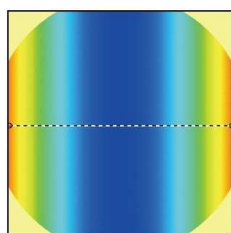
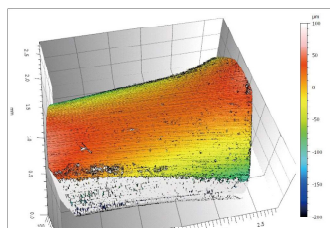
可与其他设备如加工机床组合使用，通过局域网连接即可进行在线/在机测量，满足“节省人力”和“精简过程”的需求。



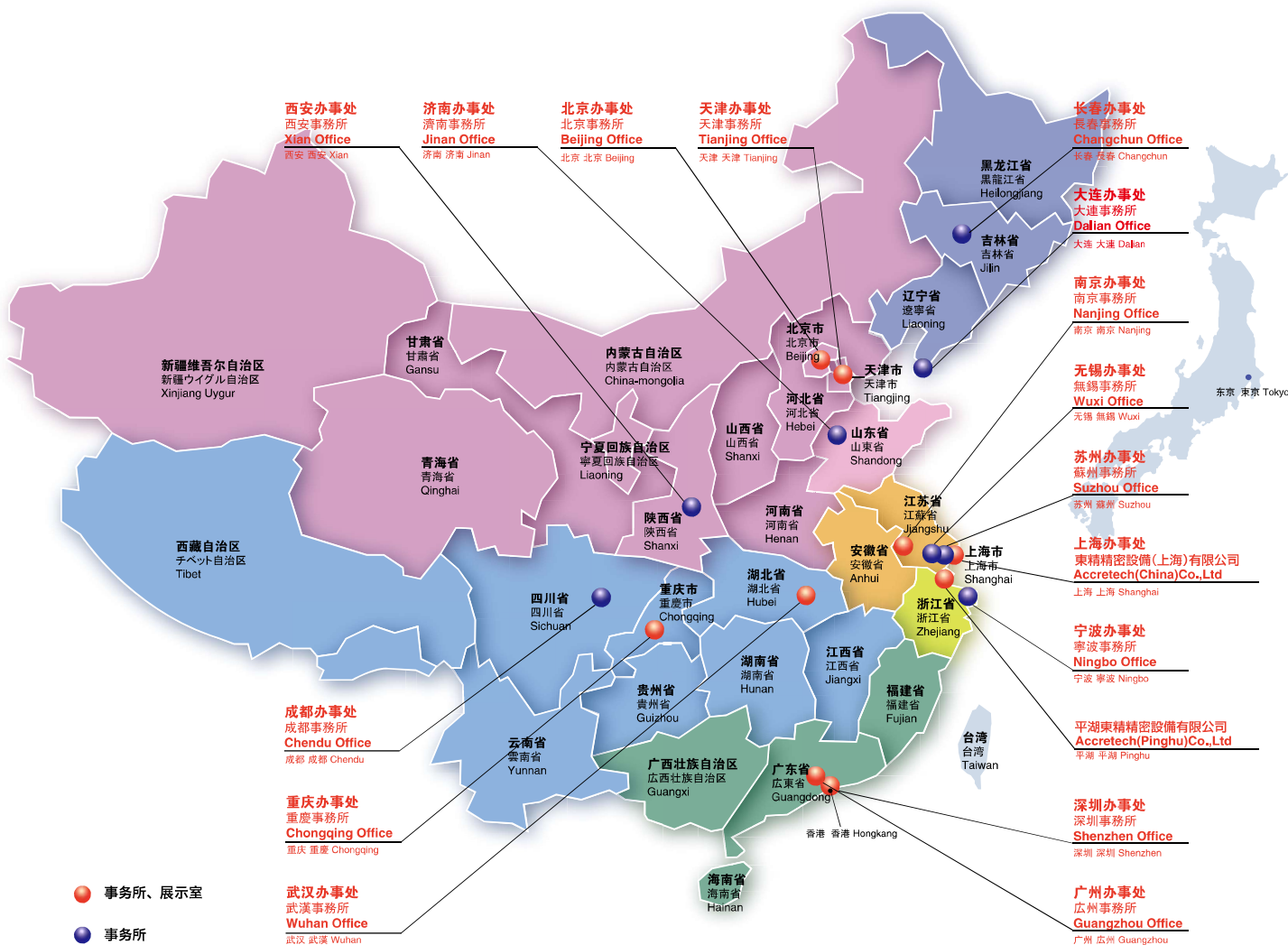
齿轮齿面粗糙度测量



圆柱内孔壁粗糙度测量



| 项目 | 型号 | Opt-scope 长工作距离型 |
|--------------------------|----|---|
| 测量方法 | | 垂直低相干扫描干涉法 |
| 干涉条纹峰值检测方法 | | DEAP算法 |
| 光源 | | 高亮度白色LED |
| 垂直方向测量范围(Z) (mm) | | 40 |
| 工作距离 (mm) | | 40 |
| 垂直方向分辨率 (nm) | | 0.1 |
| Z轴指示精度 (μm) | | $\pm(0.8+2H/100)$ |
| 测量范围(XY) (mm) | | 2.8 × 2.8 |
| CCD像素 | | 2048 × 2048 |
| 外观尺寸 (mm) | | 长度：244、宽度：180、高度：417 (测量部分 长度：133、宽度：128、高度：280) |
| 本体质量 (kg) | | 7.8 (测量部分 4.5) |



東精密設備(上海)有限公司

<http://www.accretech.com.cn>

| | | |
|-------|------------------------|------------------------|
| 上海事务所 | TEL: 021-3887-0801 | FAX: 021-3887-0805 |
| 平湖事务所 | TEL: 0573-8520-8060 | FAX: 0573-8520-8065 |
| 北京事务所 | TEL: 010-8490-4771 | FAX: 010-8447-7010 |
| 天津事务所 | TEL: 022-8822-7220 | FAX: 022-2833-2125 |
| 长春事务所 | TEL: 0431-8896-1051 | FAX: 0431-8896-0661 |
| 大连事务所 | TEL: 0411-8756-5414 | FAX: 0411-8756-5414 |
| 济南事务所 | TEL: 0531-6668-8196 | FAX: 0531-6668-8190 |
| 南京事务所 | TEL: 025-8498-6492 | FAX: 025-8498-6493 |
| 无锡事务所 | TEL: 0510-8101-7346 | FAX: 0510-8101-7346 |
| 宁波事务所 | TEL: 0574-8772-7550 | FAX: 0574-8772-7660 |
| 苏州事务所 | TEL: 0512-6265-6436 | FAX: 0512-6265-6435 |
| 武汉事务所 | TEL: 027-8665-9291 | FAX: 027-8665-9293 |
| 成都事务所 | TEL: 028-8738-2279 | FAX: 028-8738-2279 |
| 重庆事务所 | TEL: 023-6295-5061 | FAX: 023-6295-5060 |
| 西安事务所 | TEL: 029-8886-3499 | FAX: 029-8886-3499 |
| 广州事务所 | TEL: 020-3887-0975 | FAX: 020-3887-0627 |
| 深圳事务所 | TEL: 0755-2515-9842 | FAX: 0755-2515-7737 |
| 日本总部 | TEL: (+81) 298-31-1240 | FAX: (+81) 298-31-6676 |

株式会社東京精密
<http://www.accretech.jp>

代理店

全国热线: 400-812-0294